

高职园潜心西路以北、站西路以西居住地块 土壤污染状况调查报告主要内容公示

一、调查地块基本情况

地块名称：高职园潜心西路以北、站西路以西居住地块

占地面积：58998.90m²

地理位置：南京市高淳区古柏街道，调查地块四至范围：东至站西路（规划）、南至潜心西路、西至公园路（规划）、北至文枢路（规划）。

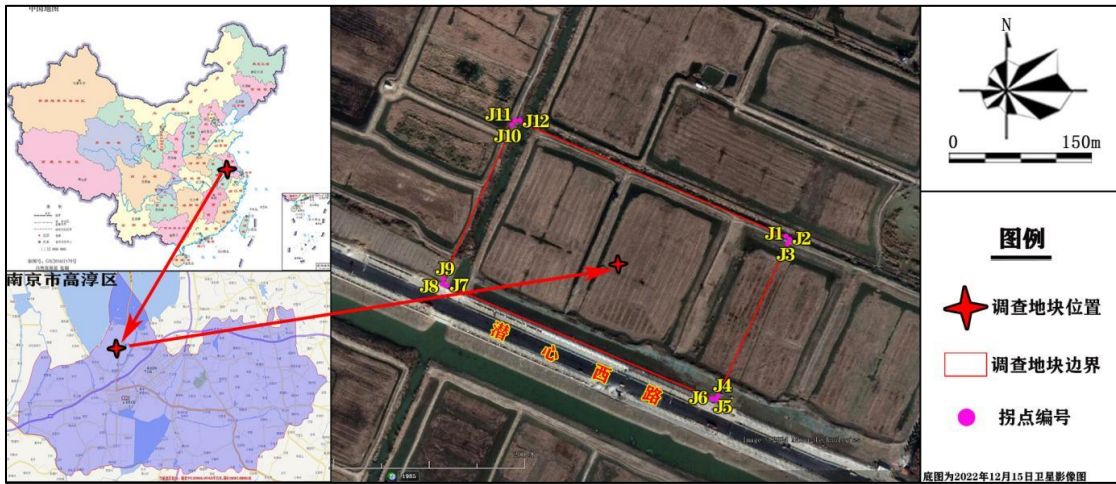


图1 调查地块地理位置图

土地使用权人：南京市高淳区南京高等职业教育创新创业园管理委员会

土壤污染状况调查单位：南京华朴环保科技有限公司

地块土地利用现状：养殖水塘、塘埂及河沟

未来规划：二类居住用地（R2）、水域（E1）及街旁绿地（G1c），为《土壤环境质量 建设用地土壤污染风险管控标准（试行）》（GB36600-2018）中规定的第一类用地

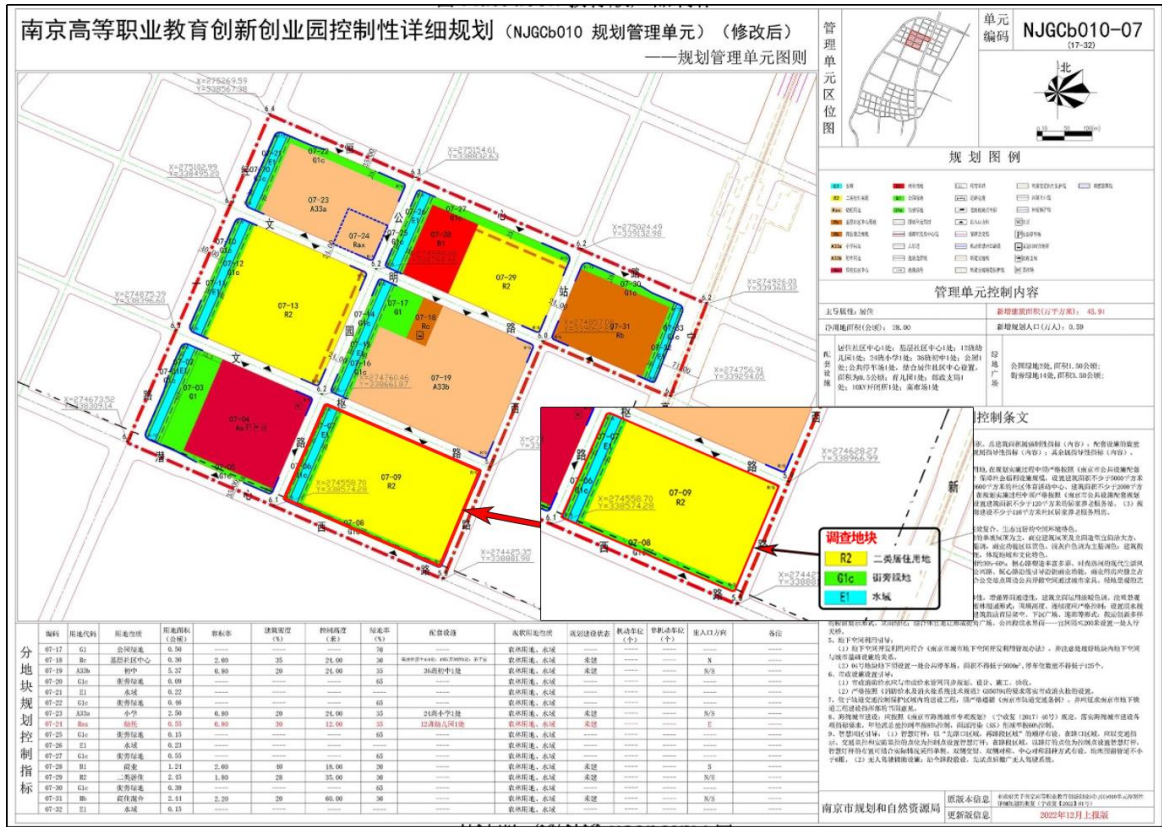


图 2 调查地块规划图

调查依据：根据《中华人民共和国土壤污染防治法》(2019年1月1日施行)第五十九条第二款规定：用途变更为住宅、公共管理与公共服务用地的，变更前应当按照规定进行土壤污染状况调查。

二、第一阶段土壤污染状况调查

第一阶段调查工作开展时间为2024年6月，根据资料搜集、人员访谈、历史影像图及现场踏勘等表明调查地块历史上原为农用地、养殖水塘、塘埂及河沟。调查地块现状为养殖水塘、塘埂及河沟。并经走访南京市高淳区古柏街道双红村村民委员会、南京市高淳生态环境局、南京市国土资源局高淳分局古柏国土资源所、南京高等职业教育创新创业园管理委员会、古柏水产养殖总场及周边居民证实了地块的历史和现在的使用情况。地块内历史上无工业企业存在，无有毒有害物质，未发现土壤污染痕迹，地块内无潜在污染源。经现场踏勘，地块尚未开发。地块周边 500m 范围内没有且未曾存在工业企业。潜在污染可能性较小，对调查地块的环境影响较小。地块周边 500m 范围内的敏感目标主要为学校及地表水体等，邻近地表水的水质清澈，未发生过污染现象，对调查地块的环境影响较小。

三、调查结论

经场地调查的历史资料收集、现场踏勘、人员访谈，确认场地无明确的造成土壤污染的来源。根据《建设用地土壤污染状况调查技术导则》（HJ25.1-2019）等相关技术规范规定，可以在第一阶段得出该地块不属于污染地块的结论，满足后续规划用地土壤环境质量要求。